 Marie Meierhofer Institut für das Kind
Assoziiertes Institut der Universität Zürich

Gute Qualität in den Angeboten der frühen Kindheit - eine Grundvoraussetzung

Annika Butters
Zürich 24. Januar 2024
Marie Meierhofer Institut für das Kind

1

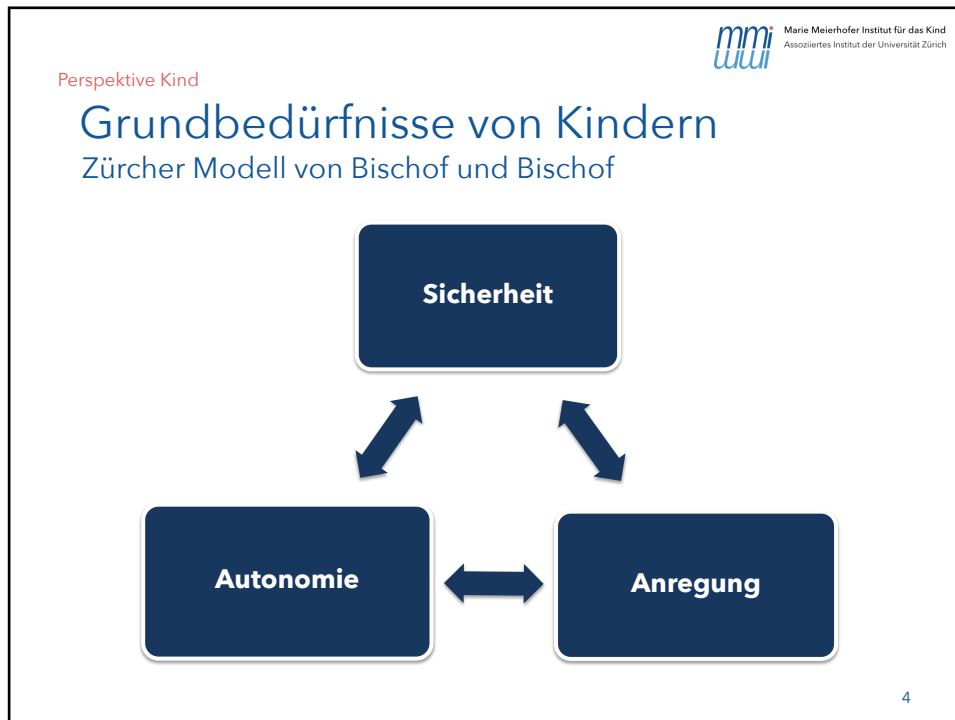
 Marie Meierhofer Institut für das Kind
Assoziiertes Institut der Universität Zürich

Perspektive Kind
Film „Schnecke“



3

3



4

Perspektive Kind

Marie Meierhofer Institut für das Kind
Assoziiertes Institut der Universität Zürich

Qualität aus Sicht der Kinder


Kinder wollen,...

- ...dass ihre Bedürfnisse nach Zugehörigkeit, Erleben von Kompetenz und Autonomie befriedigt werden
- ...dass sie sich Selbst und die Welt für sich und mit anderen Kindern erforschen und erkunden können
- ...dass ihre Rechte im Sinne der Kinderrechte respektiert werden

Vgl. Nentwig-Gesemann, I., Walther, B., & Thedinga, M. (2017): Quaki-Studie

5

5


 Marie Meierhofer Institut für das Kind
 Assoziiertes Institut der Universität Zürich

Perspektive Kind

Stress


Viele internationale Studien zu Stress in der öffentlichen Tagesbetreuung zeigten folgende Ergebnisse:

- In öffentlicher Betreuung waren die Cortisol-Spiegel und damit der Stress der Kinder höher als zu Hause.
- Die Cortisolwerte waren in öffentlicher Betreuung desto höher, je geringer die Betreuungsqualität war.
- In qualitativ sehr guten Tageseinrichtungen waren die Cortisol-Spiegel mit denen zu Hause vergleichbar.

Vgl. Vermeer & van IJzendoorn (2006); Geoffroy, M.-C., M Côté, S., Parent, S. & Séguin, J. R. (2006)

6

6

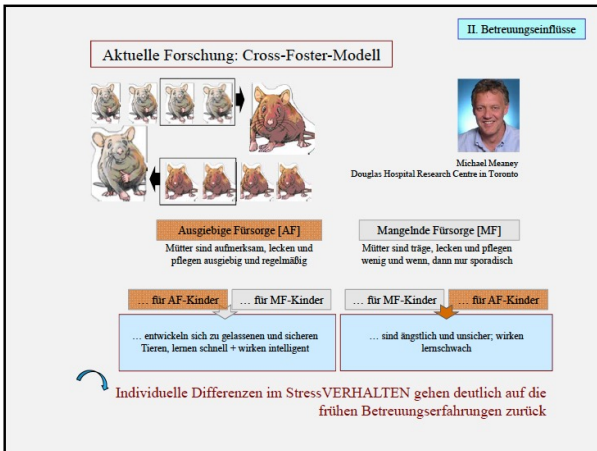

 Marie Meierhofer Institut für das Kind
 Assoziiertes Institut der Universität Zürich

Perspektive Kind

Führsorge & Feinfühligkeit

II. Betreuungseinflüsse

Aktuelle Forschung: Cross-Foster-Modell



Ausgiebige Fürsorge [AF]

Mütter sind aufmerksam, lecken und pflegen ausgiebig und regelmäßig

... für AF-Kinder ... für MF-Kinder

... entwickeln sich zu gelassenen und sicheren Tieren, lernen schnell + wirken intelligent

Mangelnde Fürsorge [MF]

Mütter sind träge, lecken und pflegen wenig und wenn, dann nur sporadisch

... für MF-Kinder ... für AF-Kinder

... sind ängstlich und unsicher, wirken lernschwach

Individuelle Differenzen im StressVERHALTEN gehen deutlich auf die frühen Betreuungserfahrungen zurück

7

7

mmi Marie Meierhofer Institut für das Kind
Assoziiertes Institut der Universität Zürich

Perspektive Kind

Bindung-Explorations-Balance

- Individuelle Differenzen im Stressverhalten gehen deutlich auf frühe Betreuungs- bzw. Beziehungserfahrungen zurück
- Sowohl die sehr hohe als auch sehr niedrige „Behütung“ wirken sich kontraproduktiv auf die Entwicklung der Stressbewältigung aus

➤ Bindungs-Explorations-Balance

```

graph TD
    S[Bedürfnis nach Sicherheit] <--> A[Bedürfnis nach Autonomie]
    S <--> R[Bedürfnis nach Anregung]
    A <--> R
  
```

8

8

mmi Marie Meierhofer Institut für das Kind
Assoziiertes Institut der Universität Zürich

Qualität der Betreuung ist entscheidend

9

9

Qualität der Betreuung ist entscheidend

- Positive Auswirkungen auf die kognitive und soziale Entwicklung
- Sensible Kinder zeigten MEHR Verhaltensprobleme, wenn sie SCHLECHT betreut wurden (Bradley & Corwyn, 2008), und zudem WENIGER Probleme und eine bessere Verhaltensanpassung, wenn sie GUT betreut wurden (Belsky, 2005)
- Eine hohe (Prozess)Qualität kann die negativen Auswirkungen kumulierter Risiken auf die Emotionen, das prosoziale Verhalten und die Selbstwirksamkeit der Kinder abmildern (unabhängig von der Quantität der frühkindlichen Betreuung) (vgl. Wustmann Seiler, Müller, & Simoni)

10

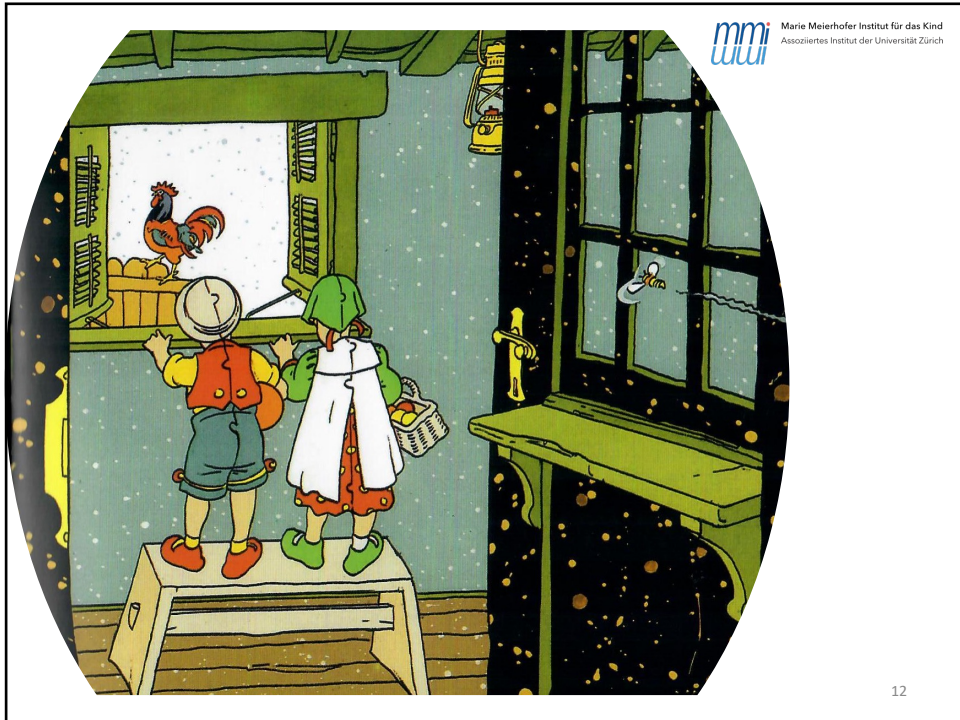
10

Pädagogische Qualität

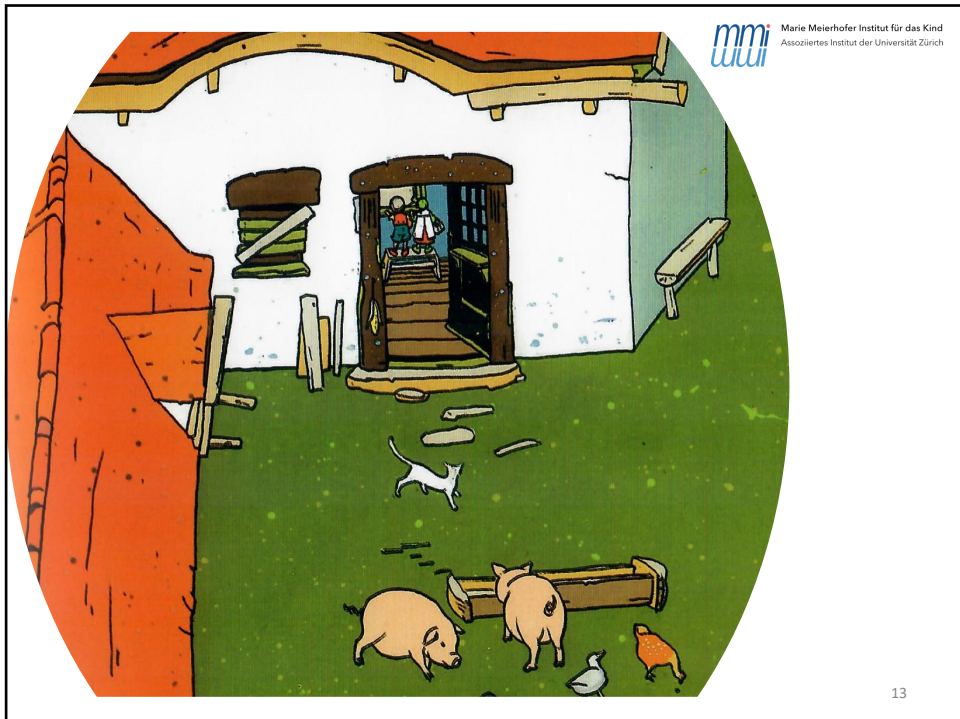


11

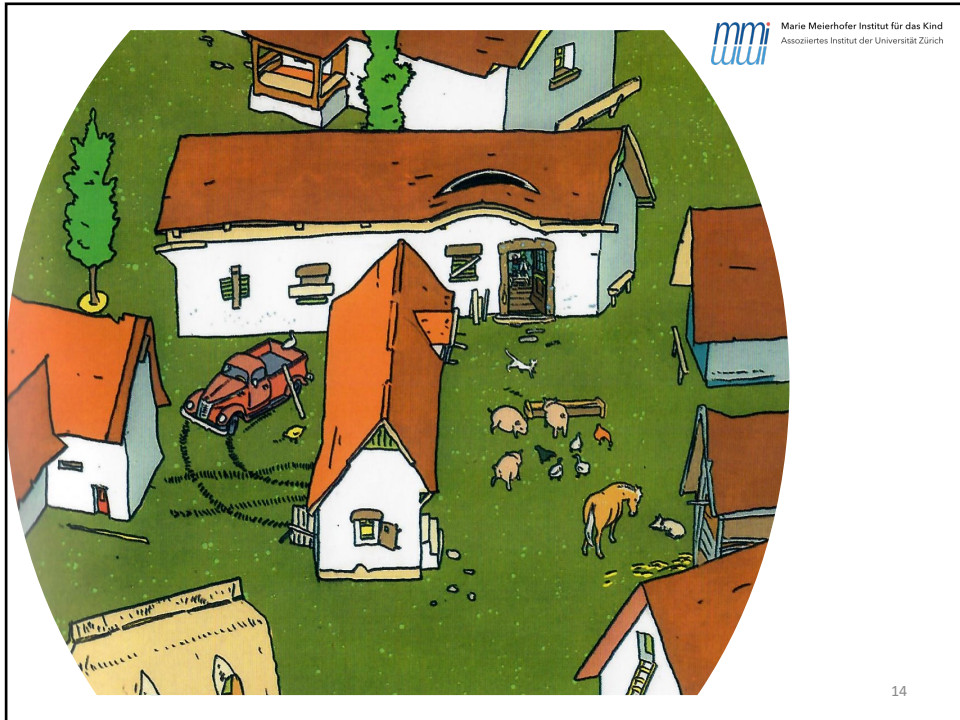
11



12



13



14



15

mmi Marie Meierhofer Institut für das Kind
Assoziiertes Institut der Universität Zürich

Pädagogische Qualität

Die 8 Qualitätsentwicklungsbereiche

Kind

Positive kindliche Entwicklung
Gesund und geschützt/sozial und emotional ausgeglichen/
kindergarten-(schul-)fähig/sicher gebunden

16

16

mmi Marie Meierhofer Institut für das Kind
Assoziiertes Institut der Universität Zürich

Gute Strukturqualität wichtig

Es bestehen deutliche Zusammenhänge zwischen der kindlichen Entwicklung, der Betreuungsqualität (Prozessqualität) und der Strukturqualität;

- Qualifikation des Personals
- Betreuungsschlüssel

17

17

Schlussfolgerung

- Angebote der frühen Kindheit sind von grossem Nutzen für die Entwicklung der Kinder – aber nur bei guter pädagogischer Qualität!
- Je höher die pädagogische Qualität, desto grösser der Nutzen für die Entwicklung der Kinder.
- „Gute Qualität ist somit kein ‚nice to have‘, sondern die zentrale Voraussetzung für das Wohl der Kinder und ihre positive Entwicklung“ (Butters & Villiger, 2022).

18

18

Gute Qualität...



19

19

mmi Marie Meierhofer Institut für das Kind
Assoziiertes Institut der Universität Zürich

Qualitätsentwicklung

...ist ein Prozess vom IST zum SOLL



20

20

mmi Marie Meierhofer Institut für das Kind
Assoziiertes Institut der Universität Zürich

Inhalte

...bedingt ein geteiltes Qualitätsverständnis



Selbstverpflichtung zum Wohl von Kindern

Verantwortliche von Kindertagesstätten und Tagesfamilienorganisationen sowie aus Politik, Behörden, Verwaltung, Wissenschaft, Ausbildungsstätten und Fachverbänden setzen sich gemeinsam für gute Qualität in Kindertagesstätten und Tagesfamilien ein.

- Damit Familien ihre Verantwortung gegenüber ihren Kindern wahrnehmen können, müssen sie sich auf eine gute Qualität von frühkindlicher, heilpädagogischer und schulischer Bildung, Betreuung und Erziehung (FBE) verlassen können.
- Eine gute Qualität dieser Angebote ermöglicht jedem Kind einen persönlichen Prozess der Entdeckung und Lebenskompetenzen aufzubauen.
- Gute Qualität ist immer ein ganzheitliches, individualisiertes Angebot, das FBE kein geschlossenes System, wenn sich die Bedürfnisse und umsetzbaren Bedürfnisse jedes einzelnen.
- Die Basis dafür ist ein ganzheitliches Qualitätsverständnis im Zentrum aller Qualitätsbestrebungen.

In der familienangehörigen FBE steht das Wohl des Kindes und seine positive Entwicklung.

- Die Sicherung und die Entwicklung von Qualität sind kontinuierliche Prozesse.

Qualitätsverständnis und Qualitätsentwicklung

Der Orientierungsrahmen für frühkindliche Bildung, Betreuung und Erziehung¹ und der Qualitäts-Bestand² sind sich ergänzende, traditionelle und spirituelle Rahmen, mit einem geteilten Verständnis guter Qualität in der FBE.



Das Orientierungsrahmen beschreibt die zentralen Inhalte einer qualitativ guten frühkindlichen Bildung, Betreuung und Erziehung. Seine Kernbotschaft lautet, für den Kindern die Welt, die sie erleben, so zu gestalten, wie sie ist, und sie so zu unterstützen, wie sie sind.

Die Bildungsangebote eines Kindes begrenzt mit der Geburt. Die Lebensumgebung des Kindes mit der sozialen und materialen Umwelt ist sein Beitrag zu seiner Entwicklung. Für eine gute Entwicklung ist der Beitrag der Erwachsenen zur kindlichen Entwicklung.

Ihre Aufgabe ist, Kindern ein verlässliches, liebevolles Spielangebot zu sein und das Umfeld des Aufwachens sicher und anregend zu gestalten.

Auf der Basis dieser Voraussetzungen frühkindliche Bildung formuliert Qualitätskriterien und Bereiche zur Sicherung und Entwicklung guter Qualität in familienangehörigen Angeboten der FBE.

Das Qualitätsmodell geht von einer systematischen, professionellen Qualitätsentwicklung aus. Umsetzbar sind ein kontinuierlicher Einsatz und die Zusammenarbeit aller Beteiligten - sowohl auf der Ebene der Institutionen und Handlungen im Alltag mit den Kindern (Qualitätsmerkmalen, QES 1-8) als auch auf der Ebene der gesellschaftlichen oder organisatorischen Rahmenbedingungen (QES 9).

Selbstverpflichtung

Wir übernehmen gemeinsam die Verantwortung für die Jungen in unserer Gesellschaft.

Wir verpflichten uns verbindlich, die Qualität guter frühkindlicher, heilpädagogischer Angebote der FBE zu entwickeln und die dafür notwendigen Ressourcen bereitzustellen. Wir leisten damit im Rahmen unserer Aufgaben und all unserer Gestaltungsmöglichkeiten einen entscheidenden Beitrag zum Wohl und zur guten Entwicklung von Kindern.

Wir sind uns unserer Verantwortung bewusst und engagieren uns deshalb im Sinne des Orientierungsrahmens für frühkindliche Bildung, Betreuung und Erziehung kontinuierlich für die Sicherung und Entwicklung einer guten Qualität von familienangehörigen heilpädagogischen Angeboten der FBE. Wir setzen uns kritisch mit der Qualität auseinander und lassen notwendige Maßnahmen zuzunehmen.

Ich verpflichte mich verbindlich, für qualitativ gute frühkindliche, heilpädagogische Angebote der FBE einzustehen und die dafür notwendigen Ressourcen bereitzustellen. Ich leiste damit im Rahmen meiner Aufgaben und all meiner Gestaltungsmöglichkeiten einen entscheidenden Beitrag zum Wohl und zur guten Entwicklung von Kindern.

Ich bin mir meiner Verantwortung bewusst und engagiere mich deshalb im Sinne des Orientierungsrahmens für frühkindliche Bildung, Betreuung und Erziehung kontinuierlich für die Sicherung und Entwicklung einer guten Qualität von familienangehörigen heilpädagogischen Angeboten der FBE. Ich setze mich kritisch mit der Qualität auseinander und lasse notwendige Maßnahmen zuzunehmen.

Eine Initiative von:



Unterstützt durch:



21

21

mmi Marie Meierhofer Institut für das Kind
Assoziiertes Institut der Universität Zürich

Inhalte

...braucht fundierte Grundlagen und Tools

22

22

mmi Marie Meierhofer Institut für das Kind
Assoziiertes Institut der Universität Zürich

Qualitätsentwicklung

...ist ein zirkulärer Prozess

23

23

Qualitätsentwicklung

mmi Marie Meierhofer Institut für das Kind
Assoziiertes Institut der Universität Zürich

... betrachtet viele kleine Einzelteile



24

This slide features the text 'Qualitätsentwicklung' in red and the mmi logo in blue. The main title is '... betrachtet viele kleine Einzelteile' in blue. Below the title is a photograph of a large pile of unsorted, multi-colored puzzle pieces. The number '24' is located in the bottom right corner of the slide frame.

24

Qualitätsentwicklung

mmi Marie Meierhofer Institut für das Kind
Assoziiertes Institut der Universität Zürich

... braucht Fokus und Ziele



25

This slide features the text 'Qualitätsentwicklung' in red and the mmi logo in blue. The main title is '... braucht Fokus und Ziele' in blue. Below the title is a photograph of a dartboard with a single dart hitting the bullseye. The number '25' is located in the bottom right corner of the slide frame.

25

Qualitätsentwicklung

mmi Marie Meierhofer Institut für das Kind
Assoziiertes Institut der Universität Zürich

... braucht regelmässigen Austausch



26

26

Qualitätsentwicklung

mmi Marie Meierhofer Institut für das Kind
Assoziiertes Institut der Universität Zürich

...gelingt auch mit kleinen Schritten



27

27

 Marie Meierhofer Institut für das Kind
 Assoziiertes Institut der Universität Zürich

Qualitätsentwicklung

...ist ein spiralförmiger nicht endender Entwicklungsprozess



28

28

 Marie Meierhofer Institut für das Kind
 Assoziiertes Institut der Universität Zürich

Vielfältige Angebote

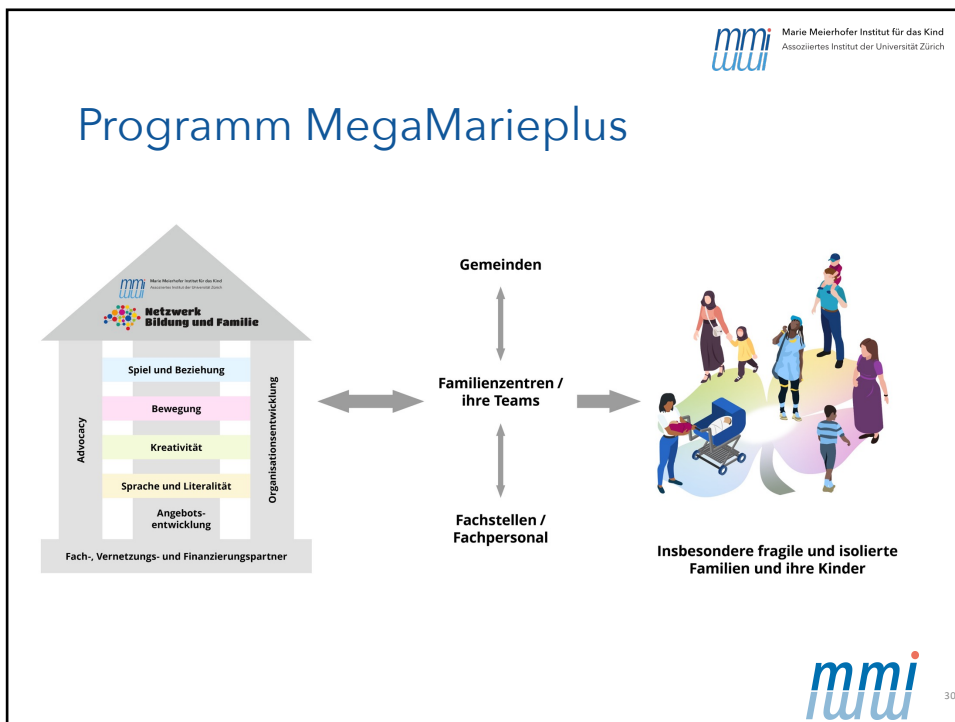
- Kitas
- Tagesfamilien
- Spielgruppen
- Familienzentren
- Eltern-Kind-Gruppen
- Freizeitangebote: z.B. Bibliotheken, Eltern-Kind-Turnen, Baby/Kinder-Schwimmen





29

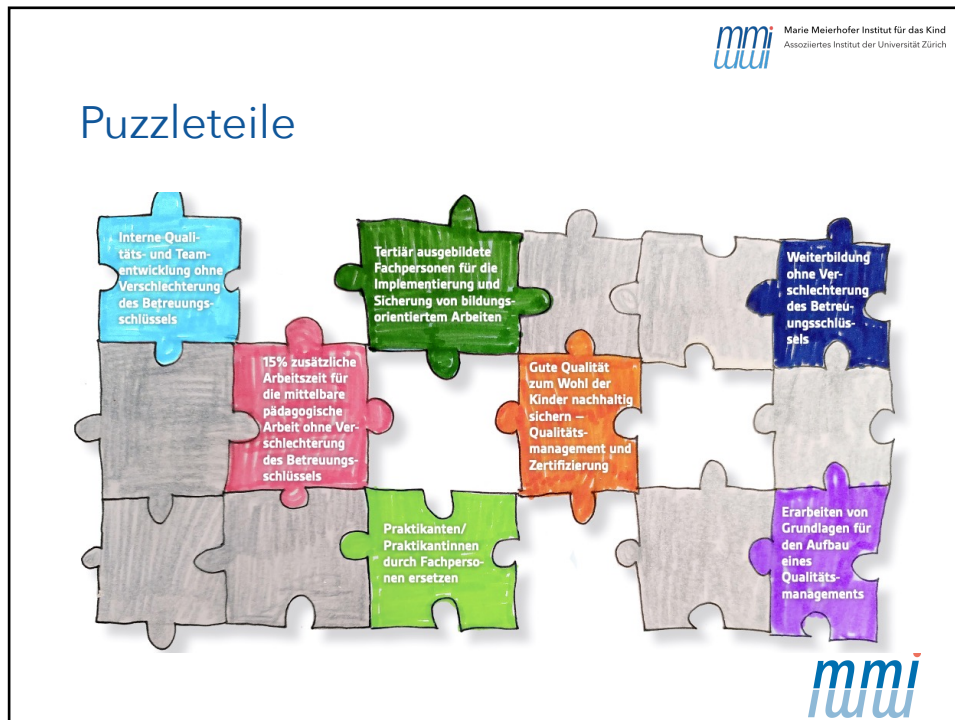
29



30



31



32

mmi Marie Meierhofer Institut für das Kind
Assoziiertes Institut der Universität Zürich

Was tun, um Qualität zum Wohl des zu ermöglichen und verbessern?

Ermöglichen von

- Austausch in den Teams und über die Teams hinweg
- Arbeitszeit für mittelbare pädagogische Arbeit
- guten Weiterbildungen
- genügend Fachpersonen (statt Praktikant:innen und Freiwilligen)
- Qualitätsentwicklung und Zertifizierung
- Organisationsentwicklung & Zusammenarbeit

ohne die Verschlechterung des Betreuungsschlüssels und der Qualifikation

33

33


 Marie Meierhofer Institut für das Kind
Assoziiertes Institut der Universität Zürich

Vielen Dank für Ihre Aufmerksamkeit!



34

34

 Marie Meierhofer Institut für das Kind
Assoziiertes Institut der Universität Zürich

Literatur

- Butters, A., & Villiger, A. (2022). Sich auf Qualitätsentwicklung einlassen – trotz allem! Erkenntnisse aus der Qualitätsinitiative in der frühkindlichen Bildung, Betreuung und Erziehung im Kanton Zürich. Marie Meierhofer Institut für das Kind, Zürich.
- Nentwig-Gesemann, I., Walther, B., & Thedinga, M. (2017). Kita-Qualität aus Kindersicht. Eine Studie des DESI-Instituts im Auftrag der Deutschen Kinder- und Jugendstiftung. Berlin.
- Stadt Luzern (2014). Pädagogisches Qualität Entwickeln. Leitfaden für die Reflexion und Teamarbeit in der familienergänzenden Kinderbetreuung. Luzern.
- Kibesuisse, QualiKita & Marie Meierhofer Institut für das Kind (2019). Selbstverpflichtung zum Wohl von Kindern.
- Kibesuisse, QualiKita & Marie Meierhofer Institut für das Kind (2021). Qualitätsfördernde Finanzierung der familienergänzenden frühkindlichen Bildung, Betreuung und Erziehung. Empfehlungen und Musterberechnungen für den Kanton Zürich.
- Verein QualiKita (Hrsg.; 2019). Qualitätsentwicklungsplan für Tagesfamilien und Tagesfamilienorganisationen. Zürich, Verein QualiKita

35

35