

## Schulkultur die glücklich macht: So fühlen sich alle wohl



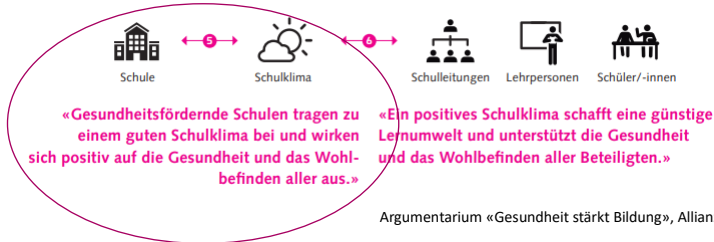
1

## Ablauf

- Begrüssung
- Kurzinput zu Schulkultur und Gesundheit/Wohlbefinden
- Schulkultur im Rahmen von Schulentwicklung praktisch
- Der Schul-Kultur-Würfel – ein Analysemodell
- Take home massages
- Angebote

2

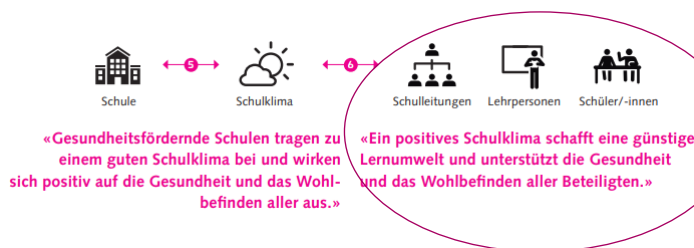
## Schulkultur und Gesundheit/Wohlbefinden



Eine Organisationskultur, die auf **gemeinsame Werte und Ziele** baut und die **Sinnhaftigkeit von Entwicklungsvorhaben sichtbar macht**, wirkt sich positiv auf die Gesundheit und das Wohlbefinden aller aus

3

## Schulkultur und Gesundheit/Wohlbefinden



Positiver Einfluss auf Selbstwert, Selbstkonzept und Wohlbefinden sowie Substanzkonsum, Gewalt, Kriminalität, psychische Probleme und Schulschwänzen.

Satow (2002); Thapa et al. (2013)

4

## Schulkultur und Gesundheit/Wohlbefinden

Positiver Einfluss auf Lernmotivation und den Schulerfolg. Kooperatives Lernen, Respekt und gegenseitiges Vertrauen werden unterstützt.

Thapa et al. (2013)

Es gibt Hinweise, dass ein gutes Schulklima den Einfluss des sozioökonomischen Hintergrunds der Schüler/-innen auf die Schülerleistung abschwächt.

Astor, Benbenishty & Estrada (2009)

Zentrales Element eines guten Schulklimas ist die Qualität der Beziehung zwischen Lehrperson und Schüler/-innen.

Brühwiler, Helmke & Schrader (2017); Leitz (2015); Debarbieux & Jourdan (2011)

5

## Schulkultur im Rahmen von Schulentwicklung

Wenn Sie an Ihre aktuellen Schulentwicklungsthemen denken: Welche davon würden Sie dem Bereich «Schulkultur» zuordnen?

Bitte notieren Sie je einzeln Themen zu «Schulkultur», die Sie gegenwärtig beschäftigen auf einen Zettel.

6

## Schulkultur im Rahmen von Schulentwicklung

Austausch zu dritt: Was ist der Kern Ihrer Themen?

7

## Der Schul-Kultur-Würfel – ein Analysemodell

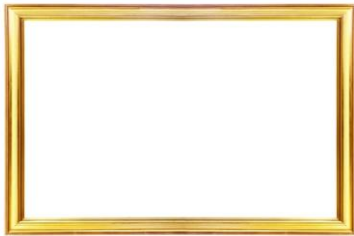


- Schulkultur lässt sich nicht genau festschreiben
- und schon gar nicht direkt untersuchen.

Susanne C. Jost (2009)

8

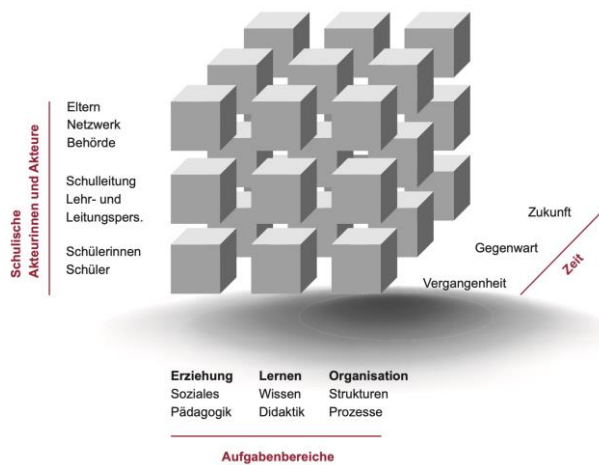
## Der Schul-Kultur-Würfel – ein Analysemodell



- Schulkultur ist als konzeptueller\* Rahmen zu verstehen.
- \* strukturiert, entwurfsmässig

Susanne C. Jost (2009)

## Der Schul-Kultur-Würfel – ein Analysemodell



## Der Schul-Kultur-Würfel – ein Analysemodell

### Schul-Kultur-Würfel

**Login**

E-MAIL

PASSWORD

[Passwort vergessen](#)

---

**Registrieren**

Momentan ist keine automatische Registrierung möglich. Bei Interesse melden sie sich mit folgendem Formular bei uns.

11

## Forschungsprojekt des Bereichs Kader- und Systementwicklung, IWD, PHBern

### Systematische Befragung von 5 Schulleitenden

„Ich würde empfehlen: «Nimm es zur Hand und überlege, wo arbeitet ihr ständig, wo noch nie.» Es hilft, den LP aufzuzeigen, wie komplex Schule ist und hilft ihnen, aus dem eigenen «Gärtli» herauszukommen.“ (SL 2)

„Mein Tipp: Stellt es den SL vor und zeigt ihnen, wie sich Ruhe in ein System bringen lässt, indem man fokussiert [...]. Hätte ich das vor 10 Jahren eingeführt, könnte ich heute sagen, an welchen Themen wir gearbeitet haben. Ich könnte zurückschauen.“ (SL 3)

12

## Forschungsprojekt des Bereichs Kader- und Systementwicklung, IWD, PHBern

### Prämissen für die Arbeit mit dem SKW



13



## Take home messages

- Schulkultur entwickeln braucht **Zeit** und ist ein **Prozess**
- Ein **ergebnisoffenes oder themenzentriertes Vorgehen** ist möglich.

Themen könnten z.B. sein:

- Zusammenarbeit, Schulleben, Kommunikation, ....
- Mobbing, Disziplin, Rassismus, Diversität ...
- Gesundheit der Lehrpersonen
- Soziale Unterstützung: Lehrpersonen, Peers, LP-SuS, weitere Beteiligte (SSA, Eltern, ...)

- Arbeit an der Schulkultur ist **Schulentwicklung**, der Lead ist bei der SL, die **Partizipation** des Schulpersonals, der SuS und ggf. weiteren Anspruchsgruppen ist zentral.

14

## Angebote

[www.radix.ch/schoolmatters](http://www.radix.ch/schoolmatters)

(-> «Eintauchen in SchoolMatters»)

SuS Befragung Schulkultur:

[www.feel-ok.ch/sprint-mm](http://www.feel-ok.ch/sprint-mm)

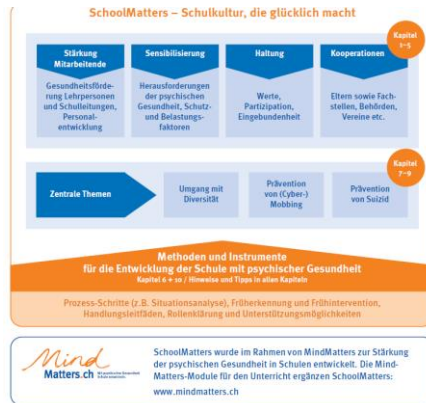
Instrumente, Leitfragen, etc.:

[10.3 Schritte zur erfolgreichen Umsetzung](#) | [RADIX Schweizerische Gesundheitsstiftung](#)

**PH**Bern  
Pädagogische Hochschule

**RADIX**

15



## Begleitung im Schulkultur-Entwicklungsprojekt?

### Ziele

- Zusammenhänge Schulkultur und Gesundheit kennenlernen
- Das Modell Schul-Kultur-Würfel (Methode und digitales Arbeitsinstrument) kennenlernen
- Eigene Schulkultur weiterentwickeln

### Bemerkung

Angebot PH Bern und RADIX, massgeschneiderte Offerten auf Anfrage

**PH**Bern  
Pädagogische Hochschule

**RADIX**

16



## Kontakt

PHBern

**Eveline Iannelli**

Dozentin, Beraterin  
Institut für Weiterbildung  
und Dienstleistungen

E-Mail

[eveline.iannelli@phbern.ch](mailto:eveline.iannelli@phbern.ch)

RADIX Schweizerische  
Gesundheitsstiftung

**Cornelia Conrad Zschaber**

Leiterin RADIX Gesunde Schulen

E-Mail

[conrad@radix.ch](mailto:conrad@radix.ch)

**PHBern**  
Pädagogische Hochschule

  
RADIX